

Jean Peau

Vachtverzorgingsproducten

2024



Jean *J* Peau



“Uiteindelijk wilt u voor uw huisdier toch het beste!”



INHOUDSOPGAVE

30 jaar Jean Peau		3
Wanneer te gebruiken?		4
Jean Peau wasadvies		5
Shampoo	Puppy/Kitten, Universeel, Conditie, Glans	6
	Vloweg, Zwavelteer, Tea Tree, Sneeuw wit	7
	Mineral, Romance, Elegance, Propolis Shampoo	8
	Super Care, Doodle, Excellent, Volume	9
Crèmespoeling	Vachthersteller, Vachtverharder, Crème Exclusief, Propolis Crèmespoeling	10
	Super Care Conditioner, Doodle Crème, Special Conditioner	11
Onze parfums		12
Verzorgingsproducten	Tangle Repair, Verzorgingslotion, Propolis Lotion	13
	Oogverzorger	14
	Oorverzorger	15
	Verzorging van het gebit; Dentidog	16
	Voorhuid Cleaner, Vulva Cleaner	17
	Kristalolie, Kruidenzalf, Glansspray	18
	Modelspray, Brillantine Spray, Styling Mousse, Modelgel	19
	Berkenlotion, Kruidenolie, Miracle Coat Oil	20
	Scrub, Crème, Borstelpoeder, Propolis Crème	21
Tea Tree producten	Tea Tree Spray, Tea Tree Crème, Tea Tree Olie	22
	Toepassing Tea Tree	23
Schoonmaakproducten	100% Clean, Clean & Clean, Fresh 4 All	24
Wasmiddel / Wasverzachter	Pets Laundry Cleaner, Pets Laundry Softener, Handschoon	25
Voedingssupplementen	K1 Capsules, Veltote	26
Turdie producten		27
Borstels	Haren/Nylon Borstels, Haren Borstels	28
	Pinnenborstels	29
Luxe borstels	Haren/Nylon Borstels, Haren Borstels	30
Kammen	Antistatische Kammen, Houten Kammen	31
Slickers	Slicker, Jean Peau Slicker Zwart / Roze Medium en Large	32
Coat Kings	Jean Peau Coat King	33
Mikki trimmessen		34
Mattsplitter	Mattsplitter, Mattbreaker	34
Nageltangen	Nageltangen, Clipstop	35
Rechte scharen	Jean Peau Rechte Scharen	36
Gebogen scharen	Jean Peau Gebogen Scharen	37
Effileerscharen	Jean Peau Effileerscharen	38
Scharen met kunststof heft	Rechte Schaar, Enkele Effileerschaar	39
Rubber inzetringen	Rubber inzetringen	39
Scharen etuis		39



30 JAAR JEAN PEAU

30 Jaar Jean Peau

In november 1991 werd Jean Peau geboren!

De eerste kennismaking met de buitenwereld was op een Hondenshow in 's-Hertogenbosch waar we goed werden ontvangen. Er was veel interesse en er kwamen veel vragen over onze producten welke we naar aller tevredenheid wisten te beantwoorden.



Een veel gestelde vraag was; 'Waarom zwarte flessen en potjes?' Wat voor ons een van de belangrijkste redenen was om zwart te combineren met goud is de uitstraling die wij naar buiten willen dragen; kwaliteit en duurzaamheid. Wij vonden dit tevens een goed statement tegen alle witte flessen die ons reeds voorgingen. Door deze onderscheiding kregen we een aparte plaats op de markt in de pet-industrie.

We zijn gestart met een assortiment van 15 verschillende producten, wat in de loop der jaren is uitgegroeid naar een assortiment van meer dan 60 geheel eigen verzorgingsproducten.

We zijn de verkoop van onze verzorgingsproducten gestart bij dierenspecialzaken in Nederland. Dit bleek een solide zet te zijn geweest omdat de tak dierenspecialzaken minder beïnvloed worden door de seizoenen dan de trimsalons. Na Nederland volgden de dierenspecialzaken in België en Duitsland kwam er snel achteraan. Zo ontstond export van onze producten.

Een goede volgende stap voor ons waren de vakbeurzen in deze drie landen; de Belgische Anido beurs te Kortrijk, de Nederlandse Dibevo beurs en de grote Duitse vakbeurs de Interzoo welke elke 2 jaar werd georganiseerd voor de Duitse en Internationale markt en export.

Naast de vele nieuwe verzorgingsproducten zijn we daarnaast ook gestart met diverse aanverwante producten. Zo hebben we in het begin scharen aangeschaft om deze op de show te promoten en bij de trimsalon te adviseren. In 2003 zijn we gestart met ons eigen label Jean Peau met eigen scharen, borstels en kammen en wel alles van Europese kwaliteit, waar Jean Peau garant voor staat. Vier jaar later kregen we ook de Wahl en Aesculap tondeuses in ons assortiment.

Om dit moment verkopen we het hele Jean Peau assortiment door heel Europa, met of zonder Importeurs, aan alle dierenspecialzaken, trimsalons en fokkers.

Namens het hele Jean Peau team willen wij u graag bedanken voor de steun in de afgelopen 30 jaar!





WANNEER TE GEBRUIKEN?

	Snelle wasbeurt	Klitten	Huidschilfers	Allergieën	Eczeem aandoeningen	Haaruitval	Droge vacht	Dunne vacht	Herstel vachtkwaliteit	Beschadigde vacht	Meer volume / stevigheid	Verfrissen	Tranende / vuile ogen	Modelleren	Glanzende vacht	Dofte vacht	Vuile vacht	Ontgeuren + verfrissen bij nat weer	Honden / katten zonder vacht	Papillloten	Reinigen kenneel / dierenverblijf	Oorverzorging	Tandverzorging	Vette vacht	Gesichtsdelten	Vlooiën en teken	Ontgeuren kennels / dierenverblijf	Gesteriliseerde vachten	Doodle vachten	Zwarte vacht	Haargroei en structuur	Handen ontsmetten (mensen)	Wassen hondendeiken en mand									
Shampoo																																										
Puppy/Kitten Shampoo																																										
Universeel Shampoo	•																																									
Conditie Shampoo		•	•				•	•			•														•																	
Glans Shampoo															•																											
Vloweg Shampoo																												•														
Zwavelteer Shampoo			•	•	•	•																															•					
Tea Tree Shampoo			•	•	•																																					
Sneeuw Wit Shampoo																				•					•																	
Mineral Shampoo																				•																						
Romance Shampoo	•	•																																								
Elegance Shampoo		•	•				•	•		•																•																
Propolis Shampoo			•	•	•	•																																				
Super Care Shampoo		•					•			•															•														•			
Doodle Shampoo		•					•			•														•															•			
Volume Shampoo											•				•										•																	
Excellent Shampoo		•					•					•				•	•																									
Crèmespoeling																																										
Vachtresteller		•	•			•	•																		•																	
Vachtverharder		•								•																																
Crème Exclusief		•	•			•	•		•																•													•	•			
Propolis Crèmespoeling			•	•	•	•																																				
Super Care Conditioner		•					•			•															•														•			
Doodle Crème		•					•			•															•														•			
Special Conditioner																																								•		
Verzorgingsproducten																																										
Parfum																																								•		
Tangle Repair		•							•																																	
Verzorgingslotion										•																															•	
Propolis Lotion			•	•	•	•																																				
Oogverzorging															•																											
Oorverzorging																																										
Kristalolie		•	•	•	•	•	•								•										•																	
Dentidog																																										
Voorhuid Cleaner																																										
Vulva Cleaner																																										
Kruidentzalf						•				•																																
Glansspray																																										
Modelspray																																										
Brillantine Spray																																										
Styling Mousse		•							•																																	
Modelgel																																										
Berkenlotion										•																																
Kruidentolie		•	•	•		•																																				
Miracle Coat Oil										•																																
Scrub																																										
Crème																																										
Borstelpoeder																																										
Propolis Crème						•	•																																			
Tea Tree Producten																																										
Tea Tree Spray									•																																	
Tea Tree Olie									•	•																																
Tea Tree Crème									•	•																																
Schoonmaakproducten																																										
Fresh 4 All																																										
100% Clean																																										
Clean & Clean																																										
Handschoon																																									•	
Pets Laundry Cleaner																																									•	
Pets Laundry Softener																																									•	
Voedingssupplementen																																										
Velcote									•	•																																
K1 Capsules																																									•	



JEAN PEAU WASADVIES

Om het beste resultaat met onze producten te verkrijgen, willen wij u adviseren u te houden aan het onderstaand wasadvies:

De complete lijn van Jean Peau producten is samengesteld uit natuurlijke ingrediënten, zonder parabenen. Al onze shampoos en conditioners zijn geconcentreerd. Dit houdt in dat wij altijd adviseren deze verdund te gebruiken. Nooit onze producten puur gebruiken; dat is niet goed voor uw huisdier.

Aanlengen kunt u op diverse manieren. Het gemakkelijkste is om een oude frisdrankfles van 1,5 liter te nemen en deze goed schoon te maken. Doe daar dan 1 à 2 pinkdiktes van ons product in, naargelang de grootte van de hond, en vul dit aan met lauwwarm water. Hiermee creëert u 1,5 liter shampoo zodat u uw huisdier heel fijn kunt wassen. We hebben ook speciale mengflessen. Dit werkt hetzelfde: tot aan het streepje vullen met product en aanlengen met lauwwarm water.

Altijd even schudden voor gebruik.

Was het huisdier altijd twee keer. Maak de vacht nat. Gebruik voor de eerste wasbeurt de helft van het gemaakte shampoomengsel en verdeel dit gelijkmatig over de vacht van uw huisdier. Goed inmasseren en daarna uitspoelen. Dan de rest van het shampoomengsel gebruiken voor de tweede wasbeurt, meteen erna. Even laten intrekken (liefst 3-4 minuten, langer mag, korter is geen probleem) en wederom goed uitspoelen.

Wilt u nog zuiniger werken, dan kunt u ook ervoor kiezen om een 500 ml sprayflacon te gebruiken. Ook hierin een pinkdikte shampoo, aanlengen met lauwwarm water. Op deze manier zorgt u ervoor niet te veel water te gebruiken. Spray het shampoomengsel tussen de vacht, bij voorkeur tegen de haarrichting in. Op die manier wast u veel zuiniger en kunt u met een 500 ml net zoveel of zelfs meer wassen dan met een liter of 1,5 literfles.

Na het wassen kunt u de hond droogmaken, maar u kunt ook een crèmespoeling gebruiken. Dit doet u op dezelfde manier als bij de shampoo: verdund. De crèmespoeling kunt u een paar minuten goed laten intrekken en dan goed uitspoelen. Maar u kunt deze ook in de vacht laten zitten. Als de temperatuur langere tijd boven de 20 graden is, vormt deze een fijne bescherming; de vacht wordt dan minder droog en gaat ook minder verkleuren. U heeft dan niet alleen een volledige verzorging, maar ook een Uv-filter.

Als een hond veel klitten heeft en u wilt de hond niet straffen door veel te moeten kammen, kunt u ook een crèmespoeling gebruiken. Zet de hond dan met klitten in bad. Klitten zijn hierna gemakkelijker uit te borstelen.

Vervilting krijgt u op deze manier echter nooit verholpen!

Wilt u maar een klein deel van de hond wassen en niet de hele hond, gebruik dan in plaats van leidingwater gedistilleerd water, gekookt water of flessenwater. Dan kunt u de aangelengde shampoo namelijk langer bewaren. Leidingwater gaat na een week stinken, met gedistilleerd, gekookt of flessenwater heeft u daar geen last van. Dit geldt ook voor kleine honden. Op die manier kunt u de aangelengde shampoo op een later tijdstip nog een keer gebruiken (tot maximaal 3 weken).



SHAMPOO



PUPPY / KITTEN SHAMPOO

Deze frisse en milde shampoo kunt u gebruiken vanaf 5 dagen.

De Jean Peau Puppy/Kitten Shampoo is een geconcentreerde, maar zeer milde shampoo, die al gebruikt mag worden vanaf het moment dat uw huisdier 5 dagen oud is. De shampoo heeft een frisse geur en is PH-neutraal, waardoor deze de natuurlijke vetlaag van de huid van uw puppy of kitten niet aantast, maar zelfs verbetert. De shampoo geeft de vacht een natuurlijke glans en heeft een verzorgende werking.

JP 061 200 ml
JP 062 1000 ml
JP 063 5000 ml



UNIVERSAL SHAMPOO

Voor de regelmatige wasbeurt.

Deze shampoo is een milde, natuurlijke shampoo voor de universele wasbeurt voor alle rassen en alle soorten vachten. Deze shampoo is dankzij zijn prettige geur en hypoallergene ingrediënten uitermate geschikt voor de reguliere wasbeurt. Vaak wordt deze shampoo gebruikt voor de eerste wasbeurt om de vacht op een goede manier schoon te maken en te neutraliseren. Voor de tweede wasbeurt kunt u dan een specifieke shampoo gebruiken voor de kleur, de kwaliteit of de stugheid van de vacht, afhankelijk van welk resultaat u op dat moment wilt bereiken.

JP 001 200 ml
JP 002 1000 ml
JP 003 5000 ml



CONDITIE SH. / TOTAL CARE SHAMPOO

Ter bescherming van huid- en vachtproblemen van allerlei aard.

Onze Conditie Shampoo bevat vrij veel minkolie en is daardoor perfect voor lange vachten. De combinatie van voedende kruidenextracten, plantaardige en dierlijke oliën en vitaminen zorgt ervoor dat een vacht, die om welke reden dan ook in een mindere conditie is, binnen afzienbare tijd weer optimaal verzorgd wordt.

JP 004 200 ml
JP 005 1000 ml
JP 006 5000 ml



GLANS SH. / BRIGHTENER SHAMPOO

Indien de vachtkleur geaccentueerd moet worden.

Deze verzorgende shampoo heeft als prettige bijkomstigheid, dat de vacht niet alleen meer glans krijgt, maar ook warmer van kleur wordt. Naast minkolie bevat deze shampoo namelijk ook een natuurlijk kleuractivator. De Glans Shampoo is daarom uitstekend geschikt om de kleur mooi te nuanceren bij zowel kort- als langhaar rassen.

JP 007 200 ml
JP 008 1000 ml
JP 009 5000 ml



SHAMPOO



VLOWEG SH. / ANTI-FLOH SHAMPOO

Voor het natuurlijk verwijderen van parasieten.

Ook aan deze shampoo is, naast enkele andere etherische oliën, een kleine hoeveelheid Tea Tree Olie toegevoegd. Hierdoor bent u in staat om met onze Vloweg Shampoo uw huisdier op een natuurlijke manier vlovrij te krijgen. De shampoo is absoluut onschadelijk en kan al bij jonge dieren van 5 weken worden gebruikt.

JP 038 200 ml
JP 039 1000 ml
JP 040 5000 ml



ZWAVELTEER SH. / TAR-SULPHUR SHAMPOO

Een natuurlijke shampoo voor eczeem, schimmel, schilfers, en andere huidproblemen.

Onze Zwavelteer Shampoo is geschikt om echte huid- en vachtproblemen aan te pakken. Deze medicinale shampoo is op een geheel natuurlijke wijze samengesteld en werkt ontsmettend. De Zwavelteer Shampoo reinigt de huid en vacht en heeft een helende werking bij bijv. eczeem, schimmel, schilfers en andere huid- of vachtproblemen. Daarnaast heeft deze shampoo een verzorgende werking voor dieren die net geplukt zijn.

JP 064 200 ml
JP 065 1000 ml
JP 066 5000 ml



TEA TREE SHAMPOO

Een voedende shampoo die verrijkt is met de etherische olie Tea Tree.

Zoals de naam al zegt, bevat deze shampoo de etherische olie Tea Tree. Deze effectieve shampoo is perfect geschikt om lichte huid- en vachtproblemen mee aan te pakken en op te lossen. Door de toegevoegde Tea Tree Olie werkt deze shampoo desinfecterend en heeft een verzachtende, helende werking op wondjes en andere huidbeschadigingen.

JP 070 200 ml
JP 071 1000 ml
JP 072 5000 ml



SNOWWHITE SHAMPOO

Voor iedere vacht waarvan de witte of zilveren kleur geaccentueerd moet worden.

Deze shampoo is ons paradepaardje voor de witte vachten. Door zijn samenstelling maakt hij de witte vachten ook echt mooi wit en verzorgt de vacht tot in de punten. Deze shampoo is tevens te gebruiken voor de particolour vachten. De donkere vacht verdiept van kleur, terwijl het wit helderder van kleur wordt. Wij adviseren echter wel om bij de langharige vachten af en toe een paar druppels Kristalolie toe te voegen aan het aangelengde shampooomengsel om op die manier de vacht beter te voeden en makkelijker doorkambaar te maken. Hierdoor verbetert ook de structuur van de vacht.

JP 041 200 ml
JP 042 1000 ml
JP 043 5000 ml



SHAMPOO



MINERAL SHAMPOO

Een shampoo speciaal voor ruw- stokharige vachten.

Deze voedende shampoo zoekt de originaliteit van de vacht weer op om zo stugheid of juist zijdezachtheid te garanderen. Daarnaast zorgt de Mineral Shampoo voor een diepe reiniging, waardoor de vacht echt goed schoon wordt. Deze hypoallergene shampoo is speciaal ontwikkeld voor de ruw- en stokharige vacht en is door zijn samenstelling ook uitermate geschikt voor de trim- en plukvachten.

JP 080 200 ml
JP 081 1000 ml
JP 082 5000 ml



ROMANCE SHAMPOO

Een verzorgende shampoo, voor een betere doorkambaarheid.

De Romance Shampoo is een combinatie van onze Universeel Shampoo met een conditioner. Deze shampoo is eenvoudig en prima geschikt voor alle honden die kort gezet worden, maar toch het effect hebben van een Boomertje. De geur van de Romance Shampoo wordt ervaren als een hele fijne, frisse geur. Door zijn speciaal geselecteerde ingrediënten geeft deze shampoo een betere doorkambaarheid en een helder wasresultaat.

JP 077 200 ml
JP 078 1000 ml
JP 079 5000 ml



ELEGANCE SHAMPOO

Een shampoo voor alle volle en afhangende vachten en kleuren.

Deze shampoo is samengesteld uit natuurlijke kruidenextracten en speciale amandelolie die uitermate geschikt zijn voor de voeding van de vacht en de doorkambaarheid. Indien nodig kunt u de Crème Exclusief gebruiken na deze shampoo voor een nog betere conditie van de vacht en tegen pluizigheid van de vacht. De amandelolie in deze shampoo geeft een speciale dimensie aan de vacht.

JP 101 200 ml
JP 102 1000 ml
JP 103 5000 ml



PROPOLIS SHAMPOO

Een natuurlijke, voedende shampoo bij huid- en vachtproblemen.

Het is aan te bevelen om de Propolis Shampoo aan te lengen; een deel shampoo en 10 delen water. Onze Propolis Shampoo is zeer effectief op vachten met vacht- en huidproblemen aan te pakken. Deze natuurlijke medicinale shampoo is zo uniek samengesteld om de vacht en huid goed te laten herstellen bij diverse problemen. Daarnaast heeft deze shampoo ook een verzorgende werking voor vacht en huid. Het is raadzaam om de Propolis Crèmespoeling erna te gebruiken.

JP 152 200 ml
JP 153 1000 ml
JP 154 5000 ml



SHAMPOO



SUPER CARE SHAMPOO

Een shampoo voor alle volle, krullende en afhangende vachten en alle kleuren.

De vachten van gecastreerde of gesteriliseerde huisdieren hebben specifieke verzorging nodig om ze in optimale conditie te krijgen en te houden. Daarom hebben wij de Super-Care Shampoo ontwikkeld, een zeer rijke en voedende shampoo, waarmee de vacht veel makkelijker doorkambaar wordt en blijft. De shampoo is geschikt voor alle kleuren vachten.

JP 165 200 ml
JP 166 1000 ml
JP 167 5000 ml



DOODLE SHAMPOO

Een shampoo voor alle volle en krullende vachten en kleuren.

Deze shampoo is speciaal ontwikkeld voor alle rassen met een Doodlevacht. Deze zeer voedende shampoo is samengesteld uit natuurlijke kruidenextracten en een blanke olie, waardoor deze te gebruiken is voor alle kleuren en soorten Doodlevachten.

JP 114 200 ml
JP 115 1000 ml
JP 116 5000 ml



EXCELLENT SHAMPOO

Ter bescherming van huid- en vachtproblemen van allerlei aard.

De Excellent Shampoo is samengesteld uit drie producten en geeft een perfect resultaat, specifiek bij Poedels en andere krulvachten. De Excellent Shampoo is daar uitermate geschikt voor omdat deze ook een stukje volume creëert en zorgt dat de krul weer in de vacht komt. Deze shampoo geeft glans en verdiept de kleur en door de conditioner zorgt hij ook voor een betere doorkambaarheid. De combinatie van voedende kruidenextracten, plantaardige- en dierlijke oliën en vitamines zorgt er bovendien voor dat, bij huid- en vachtproblemen, zowel de huid als de vacht binnen afzienbare tijd weer in optimale conditie zijn. Bij gebruik van Jean Peau Vachtverharder na deze shampoo krijgt u een ideale situatie om de hond nog beter te kunnen knippen.

JP 058 200 ml
JP 059 1000 ml
JP 060 5000 ml



VOLUME SHAMPOO

Voor iedere vacht waarbij volume of hardheid gegarandeerd moet blijven.

De Volume Shampoo is speciaal ontwikkeld voor honden die naar shows gaan. De shampoo is ideaal voor elke vacht waarbij volume of hardheid gewenst is. Door de werking, te vergelijken met een natuurlijk permanent, blijft het gewenste resultaat langer aanwezig, zelfs nadat de vacht enkele malen is gewassen met een van de andere shampoos uit ons assortiment. Omdat de Volume Shampoo een verzorgende werking heeft, is de vacht nadien gemakkelijker doorkambaar en wordt de vachtkwaliteit verbeterd. Het is raadzaam om tussen de shows door een van onze andere shampoos (Conditie Shampoo, Glans Shampoo of Elegance Shampoo) te gebruiken om de vacht tussendoor extra te voeden.

JP 029 200 ml
JP 030 1000 ml
JP 031 5000 ml



CRÈMESPOELING



VACHTHERSTELLER / COAT REPAIR

Ter bestrijding van extreme huid- en vachtproblemen.

De Vachthersteller is een crèmespoeling, die door de combinatie van planten- en kruidenextracten, dierlijke oliën en vitamines een gunstige invloed heeft op de beschadigde huid en vacht. Deze conditioner is ontwikkeld om te gebruiken als aanvulling op de Conditie Shampoo of de Glans Shampoo en heeft een zeer voedende werking. Ook extra toe te passen bij langharige vachten.

JP 010 200 ml
JP 011 1000 ml
JP 012 5000 ml



VACHTVERHARDER / COAT BALSAM

Indien de vacht binnen korte tijd weer stevig dient te zijn.

Onze Vachtverharder is een crèmespoeling, die speciaal is ontwikkeld voor de stugge vachten. Prima te gebruiken in combinatie met onze Mineral Shampoo. Door het gebruik van de Vachtverharder wordt de vacht nog beter gevoed en verzorgd, maar behoudt deze wel zijn stevigheid of stugheid.

JP 013 200 ml
JP 014 1000 ml
JP 015 5000 ml



CRÈME EXCLUSIVE

Een crème die de vacht bijzondere voeding en doorkambaarheid geeft en antiklit producten bevat.

Door zijn speciale samenstelling is onze Crème Exclusief zeer geschikt voor afhingende en volle vachten van alle structuren. Wij adviseren u deze crèmespoeling te gebruiken in combinatie met onze Elegance Shampoo. Deze zijn op elkaar afgestemd wat betreft samenstelling. Het is beter de Crème Exclusief in aangelengde vorm over de vacht te gieten en deze dan in te masseren. U kunt ook overwegen om deze crèmespoeling voor extra bescherming eens niet uit te spoelen, maar in de vacht te laten zitten. Speciaal als uw huisdier veel last heeft van haarbreek.

JP 104 200 ml
JP 105 1000 ml
JP 106 5000 ml



PROPOLIS CONDITIONER

De frisse en milde crèmespoeling geeft een betere doorkambaarheid en beschermt huid en vacht.

Het is aan te bevelen om de Propolis Crèmespoeling aan te lengen; een deel crèmespoeling en 10 delen water. Dit mengsel gaat u in twee keer verdelen over de vacht. Door zijn speciale samenstelling is onze Propolis Crèmespoeling zeer geschikt voor afhingende volle vachten van alle structuren met eventueel huid- en vachtproblemen. Wij adviseren u deze crèmespoeling te gebruiken in combinatie met onze Propolis Shampoo. Deze twee zijn op elkaar uitgebalanceerd wat betreft samenstelling. U kunt ook overwegen om deze Propolis Crèmespoeling voor extra bescherming eens niet uit te spoelen maar te gebruiken als leave-in crèmespoeling.

JP 155 200 ml
JP 156 1000 ml
JP 157 5000 ml



CRÈMESPOELING



SUPER CARE CONDITIONER

Een crème die de vacht bijzondere voeding en doorkambaarheid geeft en antiklit producten bevat.

De vachten van gecastreerde of gesteriliseerde huisdieren hebben specifieke verzorging nodig om ze in optimale conditie te krijgen en te houden. Om deze vachten nog beter te voeden en verzorgen hebben wij uiteraard ook een speciale crèmespoeling ontwikkeld. De Super-Care Conditioner is perfect afgestemd op de Super-Care Shampoo en gaat pluizigheid tegen. Bovendien wordt de vacht in een nog betere conditie gebracht. Raadzaam is om deze conditioner een dag voor gebruik al aan te lengen en voor gebruik nog even goed te schudden.

- JP 168 200 ml
- JP 169 1000 ml
- JP 170 5000 ml



DOODLE CRÈME

Een crème die de vacht bijzondere voeding en doorkambaarheid geeft en antiklit producten bevat.

Onze Doodle Crème is een crèmespoeling, die dezelfde basis bevat als de Doodle Shampoo en daarmee een heel fijne aanvulling vormt op deze shampoo. Geschikt voor zowel volle als krullende vachten van alle structuren. Brengt de vacht in een optimale conditie en kan ook worden gebruikt als leave-in conditioner. Raadzaam is om deze conditioner een dag voor gebruik al aan te lengen en voor gebruik nog even goed te schudden.

- JP 117 200 ml
- JP 118 1000 ml
- JP 119 5000 ml



SPECIAL CONDITIONER (NIET VOOR DIERENSPECIAALZAKEN)

Deze crèmespoeling heeft als eigenschap dat het de originele diepe en warme, zwarte kleur doet terugkeren.

Deze crèmespoeling is bedoeld voor honden en katten met een donkere of zwarte vacht. Hij heeft als eigenschap dat hij de originele diepe en warme zwarte kleur doet terugkeren. Dat komt omdat deze crèmespoeling diverse natuurlijke pigmentverbeteraars bevat. Daarom kunnen zwarte vachten, die zijn aangetast door bijvoorbeeld de zon, weer worden hersteld. Het is een must om de Special Conditioner te gebruiken nadat uw huisdier is gewassen met onze Volume Shampoo.

- JP 096 200 ml
- JP 097 1000 ml
- JP 098 5000 ml

**LET OP: DEZE CONDITIONER IS ALLEEN VOOR DE ZWARTE VACHTEN !!!
Te gebruiken in combinatie met de Volume Shampoo van Jean Peau.**



ONZE PARFUMS

De Jean Peau Parfums hebben dankzij hun samenstelling van oliën en proteïne een verzorgende werking op de huid en vacht.

Onze parfums zijn niet samengesteld op basis van alcohol, maar op basis van olie. De geur blijft lang hangen, waardoor uw huisdier lange tijd heerlijk ruikt. U hoeft maar 1x te sprayen en kunt dit dan verdelen met een borstel. Bij grotere huisdieren kunt u 1x bij de staart en 1x in de nek sprayen. Door de vacht dan te borstelen verdeelt de geur zich vanzelf over het hele dier.

Onze parfums zijn er in 4 verschillende geuren:



No 50:
Een zachte, speciale geur.



No 51:
De Jean Peau geur.



No 52:
Een eigentijdse geur.



No 53:
Een frisse, zoete geur.

JP 050	NO. 50	30 ml
JP 051	NO. 51	30 ml
JP 052	NO. 52	30 ml
JP 053	NO. 53	30 ml

JP 054	NO. 50	100 ml
JP 055	NO. 51	100 ml
JP 056	NO. 52	100 ml
JP 057	NO. 53	100 ml

JP 113 DISPLAY

Een display bestaat uit onze 4 geuren en bevat naast een tester ook 3 flesjes van 30 ml van elke geur.





VERZORGINGSPRODUCTEN



JP 067 200 ml
JP 068 1000 ml
JP 069 5000 ml

TANGLE REPAIR

Voor het doorkammen en ontklitten van de vacht. Te gebruiken als een lotion.

Tangle Repair is een fijne spray voor het doorkammen en ontklitten van de vacht. De spray werkt niet op basis van siliconen, maar op een natuurlijke basis, zodat de vacht niet alleen ontklit, maar gelijktijdig ook goed verzorgd wordt. Dit product is geschikt voor alle kleuren vachten.

Let wel op: vervilting kunt u met de Tangle Repair niet verwijderen!



JP 016 200 ml
JP 017 1000 ml
JP 018 5000 ml

VERZORGINGSLOTION / COAT LOTION

Voor de optimale verzorging tussen de wasbeurten door.

Met onze Verzorgingslotion kunt u de vacht tussen de wasbeurten door verzorgen. Het product heeft een prettige geur en haalt de vaak nare 'huisdierengeur' weg. Deze lotion past prima bij onze shampoos en conditioners, omdat de basisgeur van de meeste producten gelijk is.



JP 158 50 ml
JP 159 200 ml
JP 160 500 ml

PROPOLIS LOTION

Deze frisse en verzorgende lotion kunt u gebruiken vanaf 5 dagen.

Met onze Propolis Lotion kunt u de vacht en huid tussen de wasbeurten door op unieke wijze verzorgen. Het product heeft een aangename geur en lost veel problemen voor u op. De werking van dit product kunt u doen op natte en droge vachten in combinatie met een Jean Peau borstel. Schudden voor gebruik. Niet verdunnen.



JP 161 50 ml
JP 162 180 ml

PROPOLIS CRÈME

Deze verzachtende creme ondersteund het herstellend vermogen van de huid.

Deze crème is zeer uitgebalanceerd om toe te passen bij huid en vachtproblemen om daardoor het juiste herstel te kunnen bieden. Door de natuurlijke ontsmetter kunnen we dit ook toepassen op open wondjes bij uw huisdier. Het is raadzaam tijdens de behandeling om regelmatig de huid en vacht te wassen met de Propolis Shampoo. De toepassing van de crème dient gezegd te worden: beter 10x een beetje dan 1x een dikke laag.



VERZORGING VAN DE OGEN

Voor de verzorging van de ogen, hebben wij speciale producten ontwikkeld, die naast de gebruikelijke inhoudsmaten ook verkrijgbaar zijn in een flesje van 50 ml met een fijne druppelaar. Hierdoor zijn ze erg handig in gebruik.



EYECARE

Voor een complete oogverzorging.

De Jean Peau Oogverzorging is ons belangrijkste product, ons paradepaardje. In eerste instantie wordt de Oogverzorging gebruikt om traanstrepen bij de ogen te verwijderen.

Dé oogreiniger, die niet alleen reinigt, maar ook verstoppingen in de traanbuis wegneemt. Door regelmatig, in het begin drie tot viermaal per dag, zowel in als rondom de ogen een aantal druppels van de Oogverzorging te doen, zorgt u ervoor dat de traanvochtafscheiding helder wordt en de rode plekken rondom de ogen langzaam verdwijnen.

JP 025	50 ml
JP 026	200 ml
JP 027	1000 ml
JP 028	5000 ml

Door de oxidatie remmende werking is dit product niet alleen rond de ogen te gebruiken, maar ook op plaatsen die als gevolg van regelmatig likken donkerder zijn geworden.

Hoe te gebruiken?

Wij adviseren altijd om aan de buitenkant in het oog te druppelen. Doordat uw huisdier met de ogen knippert, verdeelt het product zich over de oogbol. Wij hebben een speciaal flesje gevonden, waarmee u perfect kunt doseren.

Het is raadzaam dit product meerdere malen per dag te gebruiken. Hierna kunt u de vacht rondom het oog schoonmaken met een katoenen doekje of een niet-pluizend wattenschijfje, waarop u enkele druppels Oogverzorging heeft gedaan. Herhaal de behandeling voor het slapengaan. Dit voorkomt namelijk de ophoping van vuil in de ooghoeken tijdens de slaap.

Hoe te handelen bij hardnekkige traanstrepen?

Als de traanstrepen hardnekkig zijn en na ca. 4 weken intensieve behandeling nog niet zijn verdwenen, kunt u naast de Oogverzorging eventueel de Jean Peau **Kristalolie** gebruiken. Kristalolie heeft de eigenschap vuil op te lossen en is bovendien kleurloos, waardoor deze voor alle kleuren vachten te gebruiken is.

Maak eerst de ogen schoon met de Oogverzorging, zoals hierboven beschreven. Druppel daarna wat **Kristalolie** op een wattenstaafje en wrijf dit enkele malen op en neer over de traanstrepen. (**Oppassen dat de olie niet in de ogen komt!**). Opnieuw schoonmaken met wat Oogverzorging en de behandeling met Kristalolie herhalen. Deze kunt u daarna laten zitten.

Bij lichte vachten kan het helpen een druppeltje Jean Peau **Sneeuw wit Shampoo** op een washandje te doen, dit nat te maken en daarmee de vacht rondom de ogen even te wassen. (**Niet in de ogen!**)

De Oogverzorging is een onmisbaar product bij Dogachtigen zoals de Engelse en Franse Bulldog, maar ook bij rassen als de Sharpei. Indien gewenst kan naast de Oogverzorging onze **Tea Tree Crème** worden ingezet om de huid tussen de plooien te ontsmetten en verzorgen.



VERZORGING VAN DE OREN



JP 048 50 ml
JP 049 500 ml

EAR CARE

We hebben een zachte emulsie ontwikkeld, waarbij wij getracht hebben zoveel mogelijk in te spelen op het noodzakelijke onderhoud van het oor.

Onze Oorverzorging is prima geschikt om de oren van uw huisdier te verzorgen. Echter bij dieren met hangoren kan er vaak te weinig zuurstof in de gehoorgang komen, waardoor een ontsteking op de loer ligt. Dit is op te lossen door naast de Oorverzorging enkele andere producten te gebruiken.

De oren van de hond en kat zijn erg gevoelig en soms wordt dan ook weerstand geboden tegen het vaak aanraken of tegen de behandeling ervan. Toch is het af en toe nodig de oren te inspecteren en schoon te maken. Vuil en oorsmeer dat zich ophoopt moet verwijderd worden en een eventuele infectie moet worden behandeld. De gehoorgang kan geïnfecteerd worden door verschillende organismen, zoals bacteriën of schimmels. Verwaarlozing van een ontsteking kan leiden tot aantasting van het trommelvlies. Zou dit gebeuren dan kunnen ook delen van het inwendige oor schade oplopen. Dat kan veel pijn, storingen in het evenwicht en zelfs doofheid tot gevolg hebben. Reinig regelmatig de oren van uw huisdieren. Dit kan door middel van onze Oorverzorging.

Het is noodzakelijk dat een product goed kan indringen, dat het klevend genoeg is om het vuil en oorsmeer goed te kunnen opnemen en dat er voldoende concentraat aanwezig is om een eventuele oorstop te laten oplossen. Ons product voldoet dan ook aan deze eisen. Onze huisdieren kunnen als protest met hoofd en oorschelpen gaan schudden om het toegediende product te verwijderen. Dit is een zeer normaal gedragspatroon.

We kunnen de reiniging van het oor opsplitsen in 3 delen:

1. Reiniging van de oorschelp.

Neem een doekje of wattenschijfje met een kleine hoeveelheid product en reinig zorgvuldig de oorschelp. Men kan best het doekje rond de wijsvinger winden om zo het vuil en de overmatige hoeveelheid oorsmeer te verwijderen. Het wattenschijfje kunt u, naar eigen keuze, met de hand of met een pincet hanteren. Plooiën die we met de vinger niet kunnen bereiken, worden schoongemaakt met een wattenstaafje gedrenkt in het product.

2. Reiniging van de gehoorgang.

Breng een weinig product in de gehoorgang aan. Masseer zeer goed de basis van het oor, terwijl u met de andere hand de punt van het oor vasthoudt. Reinig de gehoorgang met een wattenstaafje (tot maximaal halverwege het watje in het oortje), liefst in de gehoorgang aanbrengen, parallel aan de zijkant van de kop, zodat we het trommelvlies niet kunnen beschadigen, of door middel van een zacht doekje.

3. Ontvetten van het oor.

Oogverzorging van Jean Peau aanbrengen in het oor, deze even inmasseren zodat het overtollig oorsmeer het oor verlaat. Daarna terugvetten met de **Tea Tree Crème**.

Oorproblemen? (Ontstekingen, oormijt, let op: vooral bij hangoren - hond)

Maak de gehoorgang schoon door er wat **Oogverzorging** in te druppelen. Door het oor te masseren zal het overtollige oorsmeer de gehoorgang verlaten. Dit zo nodig herhalen. Vervolgens kunt u met een wattenstaafje dun wat **Tea Tree Crème** (werkt licht ontsmettend) in de gehoorgang en oorschelp aanbrengen. Let er hierbij op dat het wattenstaafje nooit verder dan halverwege het watje in het oortje mag worden gebracht. Dit indien nodig ook herhalen. 2-3 keer daags herhalen gedurende 3 tot 4 dagen.



VERZORGING VAN VULVA EN VOORHUID

VOORHUIDCLEANER / FORESKIN CLEANER



JP 073 100 ml
JP 074 500 ml

Ter voorkoming van voorhuidontsteking bij de hond.

Speciaal voor de reuen hebben wij de Voorhuid Cleaner ontwikkeld. Deze wordt naar ons idee nog steeds niet genoeg gebruikt. Als een reu witte druppeltjes 'lekt', wil dat meestal zeggen dat hij zijn eigen penis niet goed (genoeg) schoon kan houden en kan onderhouden. Het gevolg daarvan is, dat een voorhuidontsteking kan ontstaan. Zorg er daarom altijd goed voor, dat de haren bij de penis worden weggeknipt, zodat daar geen vuil in kan blijven hangen. Zo voorkomt u mogelijk al een ontsteking. Daarnaast adviseren we u deze Voorhuid Cleaner te gebruiken. Het tuitje kunt u van het flesje afknippen (bij voorkeur met onze nageltang i.v.m. scherpe randen). Pak de penis, zet het flesje erin en knijp een keer in het flesje. Even dichthouden zodat de vloeistof niet meteen eruit loopt. Flesje wegzetten en even lichtjes masseren, zodat de voorhuid zich vult met het product. Dit reinigt de penis en helpt een ontsteking voorkomen of genezen. Ook de Voorhuid Cleaner mag, zeker bij een ontsteking, meerdere keren per dag gebruikt worden.

VULVA CLEANER



JP 075 100 ml
JP 076 500 ml

Ter voorkoming van problemen van en rond de vulva.

Een heel belangrijk product, dat wij hebben ontwikkeld om de vulva goede verzorgen. Zeker als bij de teefjes periodebroekjes worden gebruikt is het raadzaam elke tissue die gebruikt wordt even in te sprayen met onze Vulva Cleaner. Dit reinigt en voorkomt ontstekingen. Bovendien voorkomt u dan zowel een schrale vulva alsook verkleuringen van het gebied rondom. Daarnaast kan de Vulva Cleaner ook worden ingezet als een hond heel kort geschoren is. De huid wordt dan vaak wat schraal en dat is op te lossen met Vulva Cleaner. Ook is de Vulva Cleaner uitstekend geschikt voor de verzorging van loopseteven, andere drachtige dieren en dieren die net geworpen hebben. De JeanPeau Vulva Cleaner is samengesteld uit diervriendelijke producten en extra aangevuld met kruidenextracten. Het product mag dagelijks gebruikt worden. Bij een ontsteking mag de behandeling zelfs enkele keren per dag herhaald worden. Ook bij het fokken is het goed om zowel de Vulva Cleaner als ook de Voorhuid Cleaner te gebruiken. Daarmee voorkomt u besmetting in geval van een ontsteking.



VERZORGINGSPRODUCTEN



JP 044 50 ml
JP 047 500 ml
JP 046 1000 ml

CRYSTAL OIL

Een blanke multifunctionele olie.

Een verzorgende olie, die de vacht absoluut niet verkleurt. Hierdoor is de olie prima te gebruiken voor bijvoorbeeld papilloteren of als crème behandeling na het wassen. Deze olie kunt u ook mengen door alle andere producten van Jean Peau.

Dit product kan gemengd worden met al onze shampoos en crèmespoelingen en zorgt dan voor extra voeding en verzorging van de vacht. Maar het kan ook met water gemengd worden.



SPRAYFLACON DOORZICHTIG

JP 191 250 ml

In geval u de Kristalolie met water gaat mengen, dan kunt u het beste flessenwater, gedistilleerd water of afgekookt water gebruiken, zodat het mengsel bewaard kan worden voor meerdere malen gebruik. Wel voor elk gebruik altijd even goed schudden om olie en water opnieuw te laten mengen. Voor de juiste verhouding adviseren wij een theelepel Kristalolie te mengen met 250 ml water. Dit mengsel kunt u gebruiken als borstelhulp, maar ook om de vacht extra te voeden en te zorgen dat deze niet uitdroogt en verkleurt tijdens warme dagen of tijdens het droog blazen na het wassen.

HERBAL BALM



JP 023 30 ml
JP 024 180 ml

Een multifunctionele zalf.

Onze Kruidenzalf kan zowel in de winter als in de zomer heel goed gebruikt worden om de kussentjes van uw viervoeter extra te beschermen. In de zomer als bescherming tegen uitdroging door de warmte; de kussentjes kunnen door uitdroging barsten en dan kunnen er ontstekingen ontstaan. In de winter beschermt dit product ook tegen kou en pekel. Het product is zeer verzorgend doordat het voor 80% uit bijenwas en voor 20% uit nertsolie bestaat.

GLANSSPRAY / SHINE SPRAY



JP 032 200 ml
JP 033 1000 ml

Voor een goed eindresultaat, antistatische spray.

Onze Glansspray is een spray voor huisdieren, die regelmatig een show bezoeken. Zeker voor dieren met een lange vacht geeft deze spray een mooi eindresultaat. Door de combinatie van oliën, vitamines en kruiden zal uw huisdier na gebruik een warmere vachtkleur hebben en meer glans. De Glansspray brengt u het beste aan met een borstel voor een egaal resultaat. Deze spray is tevens antistatisch.



VERZORGINGSPRODUCTEN



JP 034 200 ml
JP 035 1000 ml

MODELSPRAY / STYLING SPRAY

Een praktische haarlak.

De Modelspray brengt u het beste aan met de borstel. Spray wat product op de borstel en breng dit aan tegen de richting van de haargroei in. Daarna kunt u de vacht modelleren, zoals u dat wilt. Door de unieke samenstelling houdt deze spray de vacht beter in model, zonder direct voelbaar aanwezig te zijn. In het product zit een soort hars verwerkt. Hierdoor is het beter de Modelspray niet te gebruiken op plekken die regelmatig nat worden (bijvoorbeeld rond de baard en bek), omdat deze dan hard kunnen worden. Na gebruik is het raadzaam om de vacht te wassen met onze Mineral Shampoo.



JP 107 150 ml
JP 108 400 ml

BRILLANTINE SPRAY

Een glans- en afwerkspray.

In tegenstelling tot de Glansspray is de Brilliantine Spray niet geschikt voor de lange vachten, maar juist voor de korte, ruwharige vachten. De spray geeft een mooie glans en zorgt voor een optimale showconditie. Bij gebruik de spray ca. 25 cm van uw huisdier afhouden en het product vernevelen op de vacht. Bij voorkeur niet naborstelen.



JP 109 175 ml
JP 110 1000 ml

STYLING MOUSSE

Een verzorgende mousse die een voedende werking heeft op de huid en vacht en deze verfrist.

Onze Styling Mousse heeft naast een modellerende ook nog een reinigende werking. U kunt met de Styling Mousse een vlekje in de vacht wegwerken, zonder deze plaats zacht te maken. De mousse is van oorsprong een vloeibaar product, maar doordat er een schuimmaker inzit, kunt u daar een mousse van maken, waarmee u de vacht dan kunt reinigen door in te wrijven met onze Styling Mousse. De vacht lijkt eerst nat te worden, maar droogt snel op en voelt dan stug aan. Het product heeft een voedende en verfrissende werking. Geeft indien nodig glans en volume voor diverse vachtstructuren. Dit product dient u te schudden voor gebruik.

MODELGEL / STYLING GEL

Deze Modelgel wordt gebruikt op vachten van honden en katten.



JP 099 30 ml
JP 100 180 ml

De Modelgel wordt meestal gebruikt op de pootjes of het kopje. Neem een beetje gel op uw hand en breng aan op de plaats waar u wat extra stugheid wenst. Daarna even modelleren met een borstel of slicker. De gel kan op zowel een droge als een natte vacht gebruikt worden. Wanneer de gel na enkele dagen geen functie meer heeft, is het raadzaam deze uit de vacht te wassen met onze Mineral Shampoo.



VERZORGINGSPRODUCTEN



BERKENLOTION / BIRCH LOTION

Voor herstel van een gezonde en glanzende vacht.

De Berkenlotion is samengesteld uit natuurlijke proteïnen, zeer werkzame voedingsstoffen en de sappen van de berkenboom. Hierdoor heeft deze lotion een verfrissende werking, geeft een natuurlijke glans aan de vacht en zorgt voor versteviging van de haarschacht en voor het herstellen van de originaliteit van de vacht na een tentoonstelling. Als u twee dagen achter elkaar show heeft en u de eerste dag de hond helemaal show klaargemaakt heeft en gewonnen, dan mag u de hond de dag erna nogmaals showen. U moet dan ofwel de hond opnieuw wassen of op een andere manier opnieuw show klaar maken. Dit laatste kunt u doen met de Berkenlotion. U krijgt dan, eventueel in combinatie met het gebruik van een waterblazer, een ideale situatie om de hond nogmaals te kunnen showen zonder deze helemaal opnieuw te moeten wassen.

- JP 126 200 ml
- JP 127 1000 ml
- JP 128 5000 ml



HERBAL OIL

Heeft een verzachtende werking op bijtplekken.

Deze olie, samengesteld uit kruidenextracten, dierlijke olie en vitamines, heeft een verzorgende werking op bijvoorbeeld eczeemplekken, een droge huid en vacht en andere voorkomende huidirritaties. Bij witte- en lichtgekleurde vachten is het beter om Kristalolie te gebruiken.

- JP 019 50 ml
- JP 020 200 ml
- JP 021 1000 ml
- JP 022 5000 ml



MIRACLE COAT OIL

Voor voeding en bescherming van de vacht.

Miracle Coat Oil is een product dat heel vaak gebruikt wordt voor het papillotteren, oftewel haren indraaien, zodat deze tussen shows door niet beschadigen. Met de Miracle Coat Oil geeft u dan net wat extra voeding aan de vacht en zorgt u dat deze niet afbreekt. De haren houden dan hun souplesse bij het indraaien van de papillotten. Deze olie kan maximaal een week in de vacht blijven zitten en moet dan weer vervangen worden. Eventueel kunt u dan het huisdier wassen met onze Universeel Shampoo en daarna opnieuw papillotten indraaien met Miracle Coat Oil. Deze olie is kleurloos en kan dus voor elke vachtkleur gebruikt worden.

- JP 083 200 ml
- JP 084 1000 ml
- JP 085 5000 ml



VERZORGINGSPRODUCTEN



SCRUB

Voor het verwijderen van dode huidcellen. (Naakthonden en -katten)

Onze Scrub is bedoeld voor het verwijderen van dode huidcellen. Zorg dat de huid haarvrij is (dit kan bijvoorbeeld na gebruik van de Wahl Supertrim of de Moser 1556). Maak deze daarna vochtig en masseer de Scrub gelijkmatig in met ronddraaiende bewegingen (met hand of spons). Goed afspoelen en drogen, waarna een nabehandeling mogelijk is met de Jean Peau Crème ter bescherming tegen Uv-straling en verbranding en ook voor het terugvetten van de huid. Het resultaat wordt niet alleen bereikt door de korreltjes in het product, maar ook door de goede samenstelling, waardoor wij een uitstekende kwaliteit kunnen bieden.

- JP 120 200 ml
- JP 121 1000 ml
- JP 122 5000 ml



CRÈME / CREAM

Voor het beschermen en verzorgen van de haarvrije huid. (Naakthonden en -katten)

Onze Crème kan worden gebruikt voor het beschermen en verzorgen van de huid. Onze Jean Peau Crème moet u altijd gebruiken op een droge, schone huid, die vooraf behandeld is met de Jean Peau Scrub. Deze natuurlijke Crème dun aanbrengen op de huid en goed verdelen. Indien nodig herhalen. In de zomer kan dit product gebruikt worden als bescherming tegen Uv-stralen en verbranding.

- JP 123 200 ml
- JP 124 1000 ml
- JP 125 5000 ml

NOTITIES



TEA TREE PRODUCTEN

Tea Tree is een product dat zeker ook thuishoort in de lijn van Jean Peau. We hebben een uitgebalanceerde Tea Tree gevonden, die uit Australië komt en waar we ook certificaten bij hebben. Ook bij katten kan onze Tea Tree, mits in de juiste verhouding gebruikt, net zo rendabel zijn als bij een hond of ander huisdier. Je moet dit product uiteraard wel altijd op de juiste manier en met beleid gebruiken.



JP 090 100 ml
JP 091 500 ml

TEA TREE SPRAY

Een multifunctionele spray.

Tea Tree Spray wordt gemaakt van rooshydrolaat, diverse etherische oliën, waaronder Tea Tree Olie en een natuurlijke emulgator. Dit product blijft ook na het openen goed behouden door de manier van verpakken in een sprayflacon. Biedt bescherming en ontsmetting, werkt verkoelend en desinfecterend bij (brand-) wondjes en helpt tegen jeuk. Spray gewoon wat op de plek waar wordt gekrabbd.



GROEN / GREEN
JP 092 50 ml
JP 094 180 ml

WIT / WHITE
JP 093 50 ml
JP 095 180 ml

TEA TREE CRÈME / CREAM

Een multifunctionele crème.

De Tea Tree Crème is beschikbaar in twee kleuren. De samenstelling is dezelfde, alleen hebben wij gekozen om naast de welbekende groene crème ook een witte crème neer te zetten voor de hondjes met de lichte, witte vachten. Deze crèmes zijn zeer uitgebalanceerd en bevatten de juiste verhouding Tea Tree om bij huid- en vachtproblemen een goed herstel te geven. Dat wil zeggen: goede reiniging en desinfectie van het probleem. De crème is zeer zacht voor de huid zodat het huisdier geen aanleiding heeft om te krabben. Zo ziet u binnen afzienbare tijd een bevredigend resultaat. Tijdens de behandeling kunt u de vacht wassen met de Zwavelteer Shampoo van Jean Peau, omdat deze producten speciaal op elkaar zijn afgestemd. Liever smeert u enkele malen dun wat crème op de aangetaste plek, dan 1 x een dikke laag.



JP 086 5 ml
JP 087 10 ml
JP 088 20 ml
JP 089 50 ml

TEA TREE OIL

Een multifunctionele, aromatische olie.

De pure olie is eigenlijk niet geschikt voor verzorging. Hiermee bedoelen we te zeggen dat deze olie wel goed ontsmet, maar niet verzorgt, omdat het een 'schrale' olie is zonder 'vette' bestanddelen. Wilt u deze olie toch gebruiken voor de verzorging van de vacht en huid, dan kunt u deze mengen met bijvoorbeeld onze Kristalolie. U mengt dan 1 druppel Tea Tree Olie met 5 druppels Kristalolie. Met een wattenstaafje kunt u dit mengsel vervolgens aanbrengen op de wondjes van uw huisdier. Dit ontsmet en verzorgt het wondje. Zo verzorgt u huid- en vachtproblemen, kapotte huid, schurft enz. altijd met een draagolie (Kristalolie) in combinatie met de Tea Tree Olie. Tea Tree Olie helpt ook bij het voorkomen van vlooien en teken.



DE TOEPASSING VAN TEA TREE

Etherische oliën is de verzamelnaam voor de aromatische koolwaterstoffen die van nature voorkomen in planten, bomen, struiken, bloemen, harsen en wortels. Deze etherische oliën hebben de taak om de plant te beschermen tegen ziektes, infecties en beschadigingen. Ook worden door de specifieke geur insecten aangetrokken of afgestoten. De aroma's worden ook wel de ziel of essentie van de plant genoemd. Elke etherische olie heeft zo zijn eigen kracht en werking. In deze eeuw waren het de Franse artsen Gattefossé en Jean Valnet die de etherische olie gebruikten om lichamelijk en psychische klachten te behandelen. Het woord wat ze gebruikten was Aromatherapie.

Tea Tree

De aromatherapie beschikt over een effectief middel tegen vlooiën: Tea Tree Olie. Deze olie komt voor in Australië en is al eeuwen bekend bij de Bundjabungt Aboriginals om zijn geneeskrachtige werking. De bladeren van de Tea Tree (theeboom) werden samen met klei fijngeveven en gebruikt voor het behandelen van ontstekingen en huidandoeningen. Tea Tree is in Australië erkend als natuurlijk geneesmiddel en sinds 1925 wordt dit al wetenschappelijk onderzocht. Voor een goede werking is het noodzakelijk dat u alleen Australische Tea Tree Olie gebruikt, die aan de strenge norm A.S. 2782- 1985 voldoet.

Vlooiën en teken

Voorkomend: Dagelijks in elke oorschelp een druppel Tea Tree masseren gedurende 2 à 3 weken. Nadien de frequentie aanpassen, al naar gelang de vlogevoeligheid van uw huisdier. Deze behandeling start men bij voorkeur in het voorjaar.

Behandelend: Enkele druppels op het hoofd, in de nek, voor de staartinplanting en in de liezen. Op een vochtige spons doet u ongeveer 20 druppels Tea Tree, hiermee wordt de vacht in gewreven.

Omgeving: Om een vlovrije omgeving te creëren, mengt u ongeveer 20 druppels Tea Tree met een halve liter water die u dan via een plantenspuit kunt verstuiwen.

Schimmels

Om een schimmelvrije ruimte te creëren, verdampt u ongeveer 20 druppels Tea Tree in een kleine hoeveelheid water van een aromalampje of een verdamper.

Jeuk / Schurft

Inwrijven met Tea Tree, eventueel in combinatie met olie (b.v. Kristalolie van Jean Peau). Een andere mogelijkheid is inwrijven met een vochtige spons, met daarop enkele druppels Tea Tree.

Teken

Doe op de teek een druppel Tea Tree en laat deze dan twee minuten inwerken. Verwijder daarna de teek en dep de plaats met Tea Tree. Voor preventieve behandeling zie rubriek voorkomend.

Opmerking: Tea Tree mag ZONDER BEZWAAR gebruikt worden op poezen en teven die drachtig zijn en op kittens en pups vanaf 1 week oud. Inwrijven met een vochtige doek of spons, met daarop enkele druppels Tea Tree.

Wintervoeten / handen

Tweemaal daags insmeren met Tea Tree Olie.

Griep of Verkoudheid

Neem een bad met 3 druppels Tea Tree, eventueel met een draagolie. Dit brengt de transpiratie op gang. Borst en rug inwrijven met Tea Tree vermengd met Kristalolie. Eventueel ook enkele druppels op het hoofdkussen.

Innemen

3 Druppels met een theelepel honing oplossen in een kop thee.

Insectenbeten

Deppen met Tea Tree, zo nodig herhalen.

Neuszwertjes

Aanstippen met een wattenstaafje.

Puistjes / Acne

Driemaal daags deppen (puur) of spoelen met 6 druppels in warm water.

Keelpijn

Tweemaal daags spoelen met 3 tot 6 druppels Tea Tree in een glas water. Neem kleine slokjes van een mix met 3 druppels Tea Tree in een vruchtensap.

Koortslip

Dep driemaal daags met Tea Tree Olie op de lip.

Snij- en Schaafwonden

Dep Tea Tree Olie op de wond.

Wratten

Driemaal daags aanstippen en bedekken met een pleister.

Zweetvoeten

5 Tot 10 druppels Tea Tree Olie in een warm voetbad, elke avond 5 minuten baden.

Verstuikingen

De verstuikte plaats inwrijven met een mengsel van Tea Tree en Kristalolie voor verlichting.



SCHOONMAAKPRODUCTEN

De ruimtes waar onze huisdieren mogen komen, moeten natuurlijk ook bijgehouden worden. Speciaal voor deze ruimtes hebben wij ook enkele schoonmaakproducten in ons assortiment opgenomen. Onze producten geven geen nevenwerkingen, bevatten geen giftige bestanddelen en zijn natuurlijk onschadelijk voor mensen, dieren en planten. **Deze producten mogen echter niet op het dier zelf gebruikt worden!**



100% CLEAN

Voor de grondige reiniging.

Dit schoonmaakmiddel heeft de geur, die wij hebben kunnen nabootsen, van Dettol. Het product heeft een desinfecterende werking en kan daardoor gebruikt worden voor het schoonmaken van trimsalons, benches en kattenbakken. Kortom: de hele omgeving van uw huisdier wordt grondig gereinigd. Tevens verdund te gebruiken als spray. Gebruik 2 doppen product in een 10L emmer water.

JP 180 1000 ml

JP 179 5000 ml



CLEAN & CLEAN

Clean & Clean is een milieuvriendelijke reiniger, die ontgeurt, ontsmet en verfrist.

Toepassingen: In woningen, kantoren, werkplaatsen, toiletten, muffe en vochtige plaatsen, gesloten en onvoldoende geluchte ruimtes. Ook is het mogelijk om het product in de verdampingsbakjes van de radiatoren te doen. Dit geeft dan een verfrissende geur. Verder is het ideaal om dit product te gebruiken in combinatie met een hogedrukreiniger voor het ontsmetten van de buitenverblijven van dieren. Gebruik 3 doppen product (± 20 ml) in een 10 L emmer water.

JP 177 1000 ml

JP 178 5000 ml



FRESH 4 ALL

Fresh 4 All wordt gebruikt als ontgeurder van urine, ontlasting en andere geuren met overlast.

Dit product wordt gebruikt als ontgeurder. Maar ook een klein plasje kan hiermee prima worden weggepoetst. De Fresh 4 All is ook in een 500 ml sprayflacon. Zo kunt u dit aan de kanten, bij de plinten bijvoorbeeld, heel fijn verstuiwen. Maar ook op andere plaatsen en zelfs in de auto kunt u dit product gebruiken om de geur te verfrissen. De Fresh 4 All kan ook worden aangelengd. Uiteraard is het dan wel zo dat het product minder lang ontgeurt dan bij gebruik van het pure product. Maar het pure product wordt wel eens als te sterk ervaren, in dat geval is aanlengen een prima optie. Het is niet schadelijk, maar wel geconcentreerd. Gebruik gekookt of gedistilleerd water voor het aanlengen om het product langer te kunnen bewaren en gebruiken.

JP 172 500 ml

JP 173 1000 ml

JP 174 5000 ml



SCHOONMAAKPRODUCTEN



JP 175A 50 ml
JP 175 200 ml
JP 176 1000 ml

HANDCLEAN

Dit product is alleen voor gebruik bij mensen. Handgel met 70% alcohol

U kunt dit product gebruiken om uw handen te wassen zonder water. Het wordt o.a. gebruikt bij vachtverzorging met olie als er geen water beschikbaar is om uw handen mee te wassen of als u uw hond of kat op dat moment niet alleen kunt laten. Daarnaast wordt het ook door fokkers gebruikt zodat hun klanten de handen kunnen wassen alvorens een puppy/ kitten vast te houden. Hiermee beschermt u uw puppy/ kitten tegen eventuele ziekten.

WASMIDDEL & WASVERZACHTER



JP 129 1000 ml
JP 130 2500 ml

PETS LAUNDRY CLEANER (WASMIDDEL)

Clean & Clean is een milieuvriendelijke reiniger, die ontgeurt, ontsmet en verfrist.

Jean Peau Pets Laundry Cleaner is een geconcentreerd, fosfaatvrij, vloeibaar wasmiddel en kan gebruikt worden voor alle wasbaar textiel, wit en gekleurd. Is te gebruiken bij temperaturen tussen 30-90 graden. Geschikt om o.a. hondenkussens of mandjes te wassen.

Dosering:

6-25 ml, afhankelijk van de bevuilding van het wasgoed en de waterhardheid.



JP 132 1000 ml
JP 133 2500 ml

PETS LAUNDRY SOFTENER (WASVERZACHTER)

Clean & Clean is een milieuvriendelijke reiniger, die ontgeurt, ontsmet en verfrist.

Jean Peau Pets Laundry Softener is een vloeibare wasverzachter die geschikt is voor alle wasbare textiel, wit en kleurvast. Maakt het wasgoed kreukvrij, zacht en antistatisch. Geeft het wasgoed een langdurige frisse en aangename geur.

Voor een zachte en lekker ruikende hondendecken of mand.

Dosering:

5-25 ml, afhankelijk van de bevuilding van het wasgoed en de waterhardheid.



VOEDINGSSUPPLEMENTEN

K1 CAPSULES

Voedingssupplement.



JP 143	90 st.
JP 144	180 st.
JP 145	360 st.
NEW! JP 142	720 st.

K1 is een voedingssupplement, dat te gebruiken is voor snellere haargroei bij showdieren, maar ook bij hardnekkige haaruitval, bij kale plekken of bij droge en geïrriteerde huid. K1 is pigmentversterkend en verhoogt de weerstand tegen ziekten. Het kan tevens gebruikt worden bij constante jeuk en krabben, bij allergieën en eczeem. K1 bevordert en versnelt het herstel na het werpen van een nest. Bij dagelijks toevoegen aan de voeding zal K1 uw dieren het hele jaar door in optimale conditie houden. De capsules kun je uiteraard ook als een tussendoortje geven, let dan wel op de dagelijkse dosering.

Bel de advieslijn:

0031 - 45 - 30 30 340
(optie 2)

Dagelijkse dosis:

Katten en kleine honden:	1 tot 2 capsules.
Middelgrote honden: (10-25 kg)	2 tot 4 capsules.
Grote honden: (25-50 kg)	4 tot 6 capsules.

VELCOTE

Natuurlijk voedingssupplement. Uiterst doelmatig middel tegen hardnekkige huid- en vachtproblemen.



Doffe vacht (blinkende vacht na 3 à 4 dagen), hardnekkig haaruitval, kale plekken, geïrriteerde of droge schilferende huid, constante jeuk, verkort de ruiperiode (snel ingroeien van nieuwe vacht), belet het afbreken of splijten van de haarpunten, geeft de vacht een diepere kleur (pigment verbetering), geeft een grotere vitaliteit en weerstand, en geeft sneller herstel na het werpen van een nest. Dagelijks gebruik van Velcote zal de vacht en huid, winter en zomer, in optimale conditie houden.

JP 146	100 ml
JP 147	250 ml
JP 148	500 ml
JP 149	1000 ml
JP 150	2500 ml

Velcote bevat o.a.: Lecithine, oleic, polysorbaat 80, linoleic, palmatic, steriek, arachidiek glicerides, tarwekiemolie, lijnzaadolie. Elke 100 ml. bevat: Vit. A: 20.000 I.E., Vit. D3: 2.000 I.E. Vit. E: 100 I.E.

Dagelijkse dosis:

• Katten en kleine honden:	1 tot 2 ml	(1 theelepeltje).
• Middelgrote honden:	3 tot 5 ml	(2 theelepeltjes).
• Grote honden:	5 tot 10 ml	(3 theelepeltjes).
• Paarden:	10 tot 15 ml	(5 theelepeltjes).



Jean Peau



GROOMING PRODUCTS

Turdie

WHITE SHAMPOO

- JP 203 200 ml
- JP 204 1000 ml
- JP 205 5000 ml



FLEA SHAMPOO

- JP 206 200 ml
- JP 207 1000 ml
- JP 208 5000 ml



VOLUME SHAMPOO

- JP 224 200 ml
- JP 225 1000 ml
- JP 226 5000 ml



UNIVERSAL SHAMPOO

- JP 200 200 ml
- JP 201 1000 ml
- JP 202 5000 ml



COAT CARE SHAMPOO

- JP 212 200 ml
- JP 213 1000 ml
- JP 214 5000 ml



BRIGHTENER SHAMPOO

- JP 209 200 ml
- JP 210 1000 ml
- JP 211 5000 ml



PUPPY SHAMPOO

- JP 218 200 ml
- JP 219 1000 ml
- JP 220 5000 ml



Gebruiksaanwijzing Shampoo:

Maak de vacht van uw huisdier nat en masseer de shampoo in de vacht. U kunt de shampoo eventueel verdunnen met water door 1 deel shampoo te mengen met 3 delen water. De shampoo na het inmasseren direct uitspoelen met lauwwarm water. Daarna de wasbeurt herhalen en dan ca. 3 minuten laten intrekken. Dan de vacht weer goed uitspoelen met lauwwarm water tot de shampoo geheel verdwenen is.

CONDITIONER

- JP 215 200 ml
- JP 216 1000 ml
- JP 217 5000 ml



LOTION

- JP 221 200 ml
- JP 222 1000 ml
- JP 223 5000 ml



Crèmespoeling voor een zachtere vacht die gemakkelijker uit te kammen is. Kan na elke wasbeurt gebruikt worden.

Gebruiksaanwijzing: Zorg ervoor dat de vacht goed nat is. Masseer dan de Crèmespoeling in de vacht. Meteen daarna uitspoelen met lauwwarm water. Indien nodig de behandeling nog een keer herhalen. Droog uw huisdier met lauwarme lucht.

Deze Lotion is geschikt om tussen de wasbeurten door de huid en vacht schoon te houden en hondenluchtjes te verwijderen. Voor onbepakt gebruik.

Gebruiksaanwijzing: U kunt de Lotion aanbrengen via een borstel of direct op de vacht sprayen en met een borstel naborstelen. (Bijzonder doeltreffend voor de natte periodes.)



BORSTELS

Onze borstels bestaan uit 3 verschillende series, te weten onze Haren Borstels, onze Haren/Nylon Borstels en onze Pinnenborstels. Al deze borstels zijn geschikt om te gebruiken bij alle huisdieren, van honden en katten tot zelfs knaagdieren. De Haren Borstels en de Haren/Nylon Borstels zijn verder ook nog verkrijgbaar in een De Luxe variant. Alle series zijn verkrijgbaar in diverse modellen. De keuze voor het model van de borstel hangt af van de grootte van uw huisdier en van de grootte van de handen van degene die borstelt.



HAREN / NYLON BORSTELS

Deze serie omvat 3 modellen: groot ovaal, klein ovaal en smal. Deze borstels worden veel gebruikt bij huisdieren met een wat langere vacht. Je kunt met deze borstel prima de losse vacht verwijderen. Wel adviseren we met deze borstel altijd in lagen te borstelen.

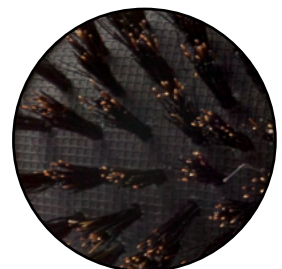
- JP 500 Ovaal groot
- JP 501 Ovaal klein
- JP 502 Smal



HAREN BORSTELS

Deze serie omvat 3 modellen: groot ovaal, klein ovaal en smal. De speciale eigenschap van deze borstels is het laagje koper dat is aangebracht op de haren van de borstel. Koper heeft de eigenschap dat het vet van de huid en vacht afneemt en dit als glans weer terug op de vacht brengt. Hiermee is deze borstel zeer geschikt voor kortharige rassen, waarbij men de natuurlijke glans wil intensiveren. Dit is ook de toegevoegde waarde van deze borstel ten opzichte van de veelgebruikte rubberborstels. Op shows wordt deze borstel dan ook vaak gebruikt als 'poetsborstel'. De losse haren worden door de borstel ook meteen meegenomen.

- JP 508 Ovaal groot
- JP 509 Ovaal klein
- JP 510 Smal



Hoe borstelt u?

De definitie van borstelen is het ontwarren van de vacht. Dit doet u in principe altijd door een pinnenborstel te gebruiken omdat deze dieper door de vacht gaat dan de andere soorten borstels. U kunt de borstel vasthouden aan het handvat, maar u kunt er ook voor kiezen om de borstelkop zelf in uw handen te pakken; dat ligt vaker wat fijner in de hand en zo kunt u de borstel wat steviger vasthouden.

Nadat u klaar bent met borstelen, gebruikt u een kam om nogmaals door de vacht te gaan om zo te controleren of alle klitten daadwerkelijk uitgeborsteld zijn.



BORSTELS

De serie pinnenborstels is zeer uitgebreid en bestaat uit 6 varianten: een kleine ovalen borstel, een grote ovalen borstel met lange pinnen, met middellange pinnen en met korte pinnen en een smalle borstel met lange of kortere pinnen. Ook hier is de keuze voor de grootte en het model van de borstel weer terug te brengen naar de grootte van de hand of de grootte van de hond.



PINNENBORSTELS

De keuze voor de diverse lengtes van de pinnen hangt af van de vacht van uw huisdier: Hoe korter de vacht, hoe korter ook de lengte van de pinnen kan zijn. Is de vacht lang, of erg dik, dan gebruik je een borstel met een langere pin, die dieper door de vacht gaat. Daardoor hoeft u niet altijd in lagen te borstelen om ook de onderste vacht laag te bereiken. Wilt u de vacht ook ontklitten, dan kunt u beter wel in lagen borstelen. Kies hiervoor dan een borstel met meer stevigheid en een kortere pin.



- | | | | |
|---------------|-------------|-------------|------------|
| JP 506 | Ovaal groot | lange tand | (ca. 30mm) |
| JP 505 | Ovaal groot | middel tand | (ca. 20mm) |
| JP 504 | Ovaal groot | korte tand | (ca. 15mm) |



- | | | | |
|---------------|-------------|-------------|------------|
| JP 503 | Ovaal klein | middel tand | (ca. 20mm) |
|---------------|-------------|-------------|------------|



- | | | | |
|---------------|------|------------|------------|
| JP 507 | Smal | lange tand | (ca. 30mm) |
| JP 523 | Smal | korte tand | (ca. 20mm) |



Naast de genoemde borstels hebben wij ook nog een mini pinnenborsteltje dat, net als de kleine ovale borstel uit de grote serie, ook vaak in de knaagdierenwereld en voor katten wordt gebruikt. Daarnaast kunnen deze borsteltjes gebruikt worden om kinderen te laten helpen met borstelen. Zo kunt u hen leren hoe te borstelen. De kwaliteit van deze borsteltjes is gelijk aan die van de grote serie.



- | | | |
|---------------|---------|-----------------|
| JP 521 | Mini XS | zwart / naturel |
|---------------|---------|-----------------|

Hoe borstelt u?

Bij een kortharige vacht borstelt u eerst tegen de richting van de haren in en daarna borstelt u nogmaals met de richting mee. Hierdoor brengt u, bij gebruik van de harenborstels, ook glans aan. Bij een lange vacht kunt u op twee manieren borstelen:

Staand: Til de haren op en borstel deze langzaam weer terug naar beneden.

Liggend: Leg het dier op zijn zij met de poten naar je toe. Veeg alle haren naar boven en begin dan laag voor laag de haren terug naar beneden te borstelen.



LUXE BORSTELS

Naast onze 'gewone' borstels, hebben wij ook een serie Luxe borstels. Deze zijn er eveneens in 2 varianten, te weten Haren en Haren/Nylon. Beide varianten zijn verkrijgbaar in 3 groottes: groot (Superbe), middel (Classic) en klein (Mini).

Wat is, naast de prijs, het verschil tussen de standaard borstels en de Luxe borstels?

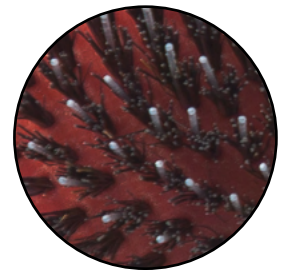
Onze gewone borstels zijn gemaakt van berenhaar op een canvas bed. Het nylon dat gebruikt is, is ook wat harder en stugger van kwaliteit. De Luxe borstels zijn gebaseerd op de, voor gebruik bij mensen, bekende Mason & Pearson en bevatten echt zwijnenhaar op een rubber bed. Het nylon van De Luxe borstels is ook veel zachter. Dat maakt, dat deze borstel veel meer souplesse heeft. Wij hebben er echter voor gekozen om een houten handvat te gebruiken, waar de Mason & Pearson borstels een kunststof handvat hebben. Reden daarvoor is, dat een houten handvat niet kapot valt als de borstel een keer uit de handen glijdt. De Luxe harenborstel heeft daarnaast ook geen koperlaag; deze heeft dat niet nodig, omdat het zwijnenhaar hetzelfde effect heeft.

Bij de Luxe borstels adviseren wij om nooit sprays op de borstel te spuiten, omdat deze het rubber kunnen aantasten. Dus wilt u uw huisdier borstelen met behulp van een verzorgende of ontklittende spray, gebruik dan altijd de gewone borstels. Bij die borstels kan dat geen enkel kwaad.



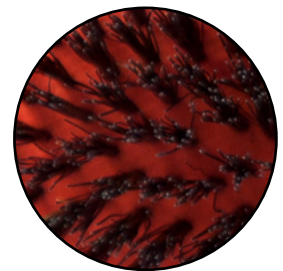
HAREN / NYLON BORSTELS

- | | | |
|--------|--------------|---------|
| JP 513 | Ovaal groot | SUPERBE |
| JP 514 | Ovaal middel | CLASSIC |
| JP 515 | Ovaal klein | MINI |



HAREN BORSTELS

- | | | |
|--------|--------------|---------|
| JP 516 | Ovaal groot | SUPERBE |
| JP 517 | Ovaal middel | CLASSIC |
| JP 518 | Ovaal klein | MINI |





KAMMEN

De sterke kant van onze kammen is dat ze gemaakt zijn in Europa, waardoor ze van zeer hoogwaardige, Engelse kwaliteit zijn. Hierbij is het allerbelangrijkste, dat de pinnen altijd goed in het metaal zitten en daardoor niet buigen. De zwarte teflon laag, waarmee de kammen omhuld zijn, is speciaal aangebracht om statische elektriciteit te voorkomen bij het kammen. Alleen bij de vlooienkam is dat helaas niet het geval, omdat de pinnen van de kam daar zo dicht op elkaar zitten, dat het teflon daar niet meer tussen past. Deze kam is daarom altijd van RVS gemaakt.

Onze kammen, met uitzondering van de vlooienkam, hebben een zwart kunststof handvat. Hierbij zit het metalen gedeelte in het handvat gegoten, waardoor het niet kan loslaten, tenzij de kam of het handvat echt kapot zijn gegaan. Voor deze prijs/kwaliteitverhouding is dit een van de allerbeste kammen die u kunt hebben. Deze kammen liggen ook prettig in de hand.

Naast de vlooienkam hebben we diverse andere kammen in ons assortiment. Belangrijk om te weten is dat de fijne-, de middel- en de grove kam de meest gebruikte varianten van onze kammen zijn. Wil u met 1 kam volstaan, dan kunt u ook kiezen voor de dubbele kam. Deze bestaat aan de ene kant uit de middel- en aan de andere kant uit de grove kam. Daarnaast hebben we nog een uitwoller. Deze kam bestaat uit langere en korter pinnen. De langere pinnen gaan wat dieper in de vacht, terwijl de kortere pinnen daar dan een beetje achter blijven hangen. Op die manier kunt u wat overbodige wol uit de vacht halen.

ANTISTATISCHE KAMMEN



JP 555 Vlooienkam



JP 558 Grove kam



JP 556 Fijne kam



JP 559 Dubbele kam



JP 557 Middel kam



JP 560 Uitwoller

HOUTEN KAMMEN



JP 645 Platte kam grof



JP 646 Grote kam grof



SLICKERS

Wij adviseren de slicker voornamelijk te gebruiken bij de vachtwissel, als er veel losse vacht zit die eruit moet. Voor het dagelijkse borstelen adviseren wij een gewone pinnenborstel te gebruiken, omdat dit veel plezieriger is voor zowel uw huisdier als uzelf. Met een slicker wordt er namelijk vaak aan de vacht getrokken, waardoor er te veel haren uit de vacht getrokken worden en uw huisdier dit niet prettig vindt. Toch is de slicker een veel gevraagde borstel. Wij hebben deze derhalve in 4 modellen, te weten mini, klein, middel en groot.

JEAN PEAU SLICKER



JP 620 Slicker mini



JP 621 Slicker klein



JP 622 Slicker middel



JP 623 Slicker groot

JEAN PEAU SLICKER ZWART / ROZE



JP 652 en 653 Lange tand - **Medium**
Hard bed



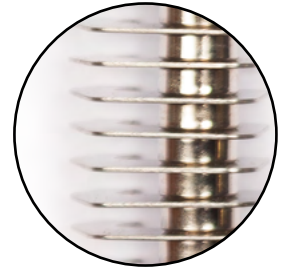
JP 654 en 655 Lange tand - **Large**
Zacht bed



COAT KINGS

Zeker bij de langharige rassen die gecastreerd of gesteriliseerd zijn, zit er vaak veel onderwol in de vacht. Deze kunt u prima verwijderen met de Coat King. Begin hiervoor met de grove Coat King en ga stapsgewijs naar een fijnere toe. (Bij vachten zoals bij de Newfoundlander, Golden Retriever of Berner Sennen begint u met de Coat King 8 en pakt u vervolgens de Coat King 12. Bij rassen met een dunnere vacht, zoals de Springers of de Setters begint u met een Coat King 12 en gaat u daarna naar de Coat King 20).

Hierbij is het belangrijkste om deze Coat King niet vaker dan 1 x in de 3-5 weken te gebruiken. Gebruikt u de Coat King namelijk te vaak, dan haalt u te veel onderwol uit de vacht, waardoor de vacht geen volume meer heeft. Lange vachten gaan dan heel sluiik tegen het lijf naar beneden hangen en dat is niet de bedoeling. Tenslotte is er ook nog een Coat King 26 voor extreem dunne vachten, maar deze is vaak te fijn.



JEAN PEAU COAT KING



JP 531 8 Messen



JP 532 12 Messen



JP 533 20 Messen



JP 534 26 Messen



MIKKI TRIMMESSEN

Onze Mikki is eigenlijk een doodeenvoudig trimmesje. Dit kunt u ook zien aan de tandjes. Met een trimmes kunt u ook ontwollen. Deze gebruikt u dan als een kammetje, waardoor de vacht beter behouden blijft. Vooral bij de rassen zoals de Setters en Cavalier en alle andere langharige vachten kunt u bij de oren heel fijn het oor over je hand leggen en dan met een trimmesje als een kammetje uitwollen.



JP 547 Mikki rood fijn



JP 548 Mikki blauw grof

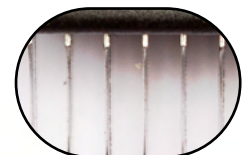
MATTSPLITTER / MATTBREAKER

Als er erge klitten zijn, dan kunt u beter onze mattsplitter gebruiken. Hiermee kunt u een klit 'doorsnijden'. Denk er wel aan om altijd met de haren mee te snijden, van boven naar beneden door de vacht. Bij een droge vacht gaan de schubjes open staan. Deze gaan dan in elkaar haken. Daar komt dan stof bij en hierdoor kan een vervilting ontstaan. Met een mattsplitter kunt u dat nog enigszins redden. Als de vervilting te erg geworden is, helpt echter alleen nog een tondeuse.



JP 453 Mattsplitter

MATTBREAKER



JP 451 Mattbreaker grof



JP 452 Mattbreaker fijn



NAGELTANGEN

We hebben 2 verschillende nageltangen. Een oranje met een grote bek en een gele met een kleinere bek. De oranje nageltang met de grotere bek is de meest soepele, doordat deze een soepele veer heeft. Hierdoor is deze eigenlijk prima geschikt voor alle rassen, ondanks de grootte. De gele nageltang heeft een kleinere bek en is daardoor alleen geschikt voor kleine rassen.



JP 549 Nageltang oranje
Alle rassen



JP 550 Nageltang geel
Kleine rassen

Hoe gaat u nagels knippen?

Dit is een heel belangrijk item. Het is niet gewoon de nagel erin en knippen. Beter is het om, zeker bij een dikke nagel, eerst de zijkant schuin weg te knippen in een puntje en dan pas de nagel verder door te knippen. Dit doet u niet in een keer, want dan kan de nagel gaan splijten. U krijgt de nagel dan nooit meer egaal afgevijld, waardoor uw huisdier overal in blijft haken met zijn nagels. Hierdoor kan de nagel dan zelfs openscheuren.

Kijk altijd goed waar het leven zit in de nagel. Pak daarvoor het pootje vast, draai het om en kijk goed naar de nagel. Aan de kleur kunt u zien waar het leven zit en waar u dus niet meer in moet knippen (bij een witte nagel is het donkere gedeelte het leven, bij een donkere nagel is het lichte deel het leven). Als het huisdier regelmatig op stenen loopt, is een nageltang vaak niet eens nodig. Mocht u per ongeluk toch het leven raken bij het knippen van de nagels, dan kunt u gebruik maken van onze Clipstop. Dit is een poeder dat het bloeden stelt. Wij raden ook altijd aan om bij het aanschaffen van een nageltang ook een potje Clipstop aan te schaffen. Een hond kan zelfs doodbloeden als de nagel verkeerd (in het leven) geknipt is.

CLIPSTOP



JP 333 Groot

Voor uitwendig gebruik.

Clipstop is een poeder dat helpt het bloeden te stelpen bij het verkeerd knippen (in het leven) van de nagels bij honden en katten.

Toepassing: strooi wat poeder in het dekseltje, stop het bloedende nageltje erin zodat er neen klontje wordt gevormd. Dit valt even later eraf zodra het wondje dicht is.



RECHTE SCHAREN

Deze rechte scharen zijn vervaardigd van hoogwaardig- en gehard staal en daarna gematteerd. Dit heeft geresulteerd in een groot assortiment van 8 verschillende lengtes en wel:

JEAN PEAU RECHTE SCHAREN



JP 470 470-45 R
4,5" / 10 cm lengte



JP 471 471-50 R
5" / 12,5 cm lengte



JP 472 472-55 R
5,5" / 14 cm lengte



JP 473 473-60 R
6" / 15,5 cm lengte



JP 474 474-65 R
6,5" / 16,5 cm lengte



JP 475 475-70 R
7" / 17 cm lengte



JP 476 476-80 R
8" / 19,3 cm lengte



JP 477 477-90 R
9" / 21,8 cm lengte



GEBOGEN SCHAREN

Deze scharen zijn onder hoge temperaturen gebogen en daarom extra gehard dit geeft een uitstekend gebogen resultaat. Met ons uitgebreide assortiment van 8 verschillende lengtes bieden we de klant dan ook een ruimte keuze.

JEAN PEAU GEBOGEN SCHAREN



JP 478 478-45 G
4,5" / 10 cm lengte



JP 479 479-50 G
5" / 12,5 cm lengte



JP 480 480-55 G
5,5" / 14 cm lengte



JP 481 481-60 G
6" / 15,5 cm lengte



JP 482 482-65 G
6,5" / 16,5 cm lengte



JP 483 483-70 G
7" / 17 cm lengte



JP 484 484-80 G
8" / 19,3 cm lengte



JP 485 485-90 G
9" / 21,8 cm lengte



EFFILEERSCHAREN

Jean Peau biedt een uitgebreide collectie effileer scharen in 8 uitvoeringen in gehard staal met gepolitoerd. Het assortiment bestaat uit 4 dubbele- en 4 enkele effileer scharen en wel in de volgende lengtes:

ENKELE EFFILEERSCHAREN



JP 486 486-55 EE
5,5" / 14 cm lengte



JP 487 487-65 EE
6,5" / 16,5 cm lengte

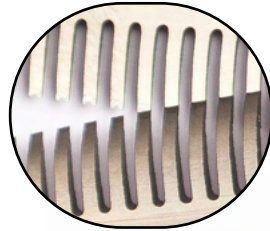


JP 488 488-70 EE
7" / 17 cm lengte



JP 489 489-80 EE
8" / 19,3 cm lengte

DUBBELE EFFILEERSCHAREN



JP 490 490-55 ED
5,5" / 14 cm lengte



JP 491 491-65 ED
6,5" / 16,5 cm lengte



JP 492 492-70 ED
7" / 17 cm lengte



JP 493 493-80 ED
8" / 19,3 cm lengte



SCHAREN MET KUNSTSTOF HEFT

Deze scharen hebben een snijblad van RVS dat werd gematteerd en gehard. Door het kunststof heft is hij wat lichter in gewicht en prijs.

RECHTE SCHAAR



JP 497 497-60 R
6" / 15,5 cm

ENKELE EFFILEERSCHAAR



JP 496 496-60 EE
6" / 15,5 cm

RUBBER INZETRINGEN

Als u onze rubber inzetringen toevoegt aan de ogen, ervaart u nog meer gemak met knippen door de antislip functie die deze ringen bieden aan uw vingers en duim. Tevens kunt u met de verschillende kleuren uw scharen markeren.

RUBBER INZETRINGEN

JP 499 Div. kleuren



SCHAREN ETUIS



JP 465 Etui Burberry
9,5 x 21 x 2 cm



JP 468 Etui JP tot 9 inch
10 x 26 x 2,5 cm



Jean Peau BV
Kamperweg 4
6361 GZ Nuth
The Netherlands

+31 (0) 45 -30 30 340

Optie 1: Verkoop

Optie 2: Uitleg & advies over onze producten

Optie 3: Inkoop en administratie

www.jeanpeau.com

info@jeanpeau.nl

[facebook.com/jeanpeaunl](https://www.facebook.com/jeanpeaunl)

The logo for Jean Peau, featuring the brand name in a stylized font with a large, ornate 'P' in the center, all enclosed in a dark oval with a gold border.

Jean Peau



Indien vachtverzorging meer moet zijn dan wassen alleen.

Tussentijdse prijswijzigingen, type- en drukfouten zijn voorbehouden